



MONTAGEHANDLEIDING

**Koepel
&
Plafond
PLISSÉS**

Belangrijk vóór het monteren

Waarschuwing

Als u het Verano® product zelf monteert, is dat voor uw eigen risico. Gebruik deze instructie slechts als een hulpmiddel en alleen bij montage van dit specifieke Verano® product.

Pas op voor beschadigingen! Gebruik geen mes of ander scherp voorwerp bij het openen van de verpakking. De inhoud zou beschadigd kunnen raken. Leg de inhoud op een zachte ondergrond.

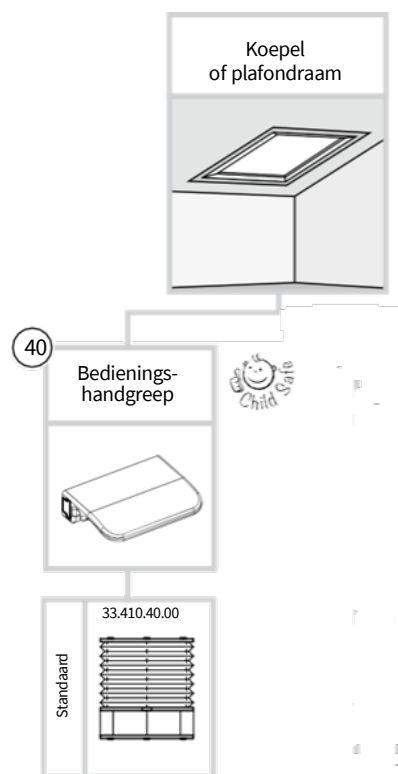
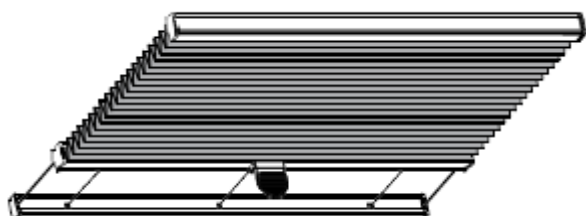
Pas op wanneer u gaat boren. Vallend boorgruis kan beschadigingen veroorzaken.

Controleer of het kozijn of de gevel vlak is

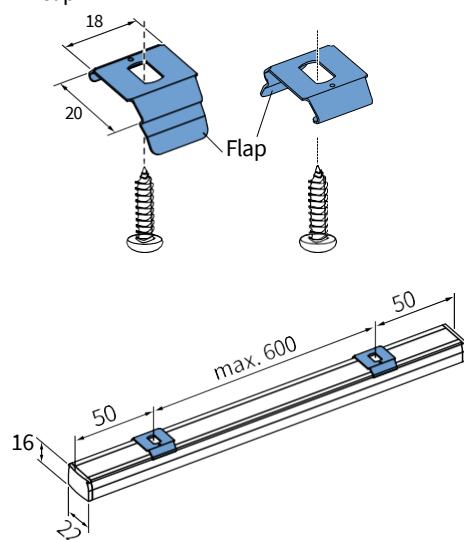
Schroeven voor de bevestiging zijn niet bijgesloten. Gebruik altijd schroeven en pluggen welke geschikt zijn voor de wand of het plafond waarop de plissé gemonteerd wordt!

Zorg voor voldoende ventilatieruimte tussen de plissé en het raam. Onvoldoende luchtcirculatie kan leiden tot condensatie. Schade aan het doek veroorzaakt door waterdruppels of vlekken van insecten vallen niet onder de garantie.

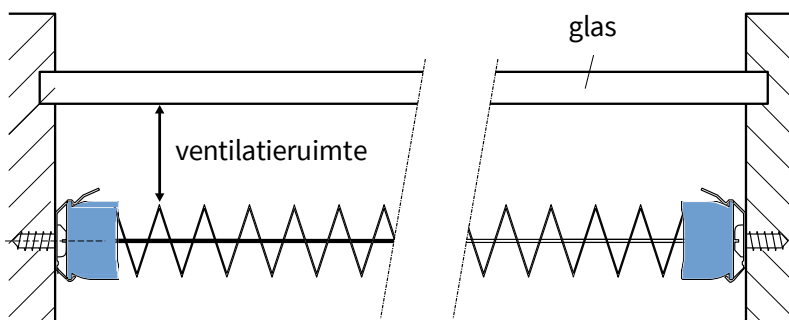
2.10 Montage plissé t.b.v. koepel of plafondraam



Standaard profiel ④
Clip



Montage plissé t.b.v. koepel of plafondraam

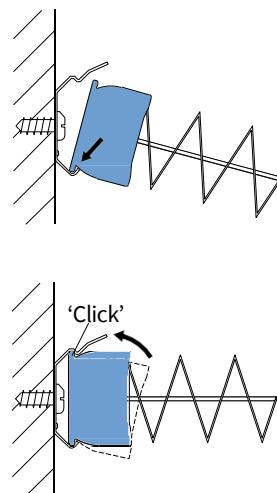
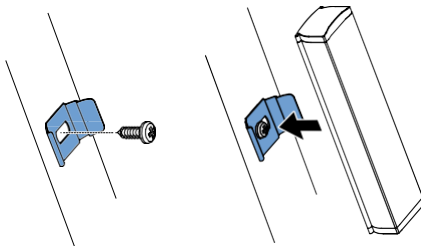
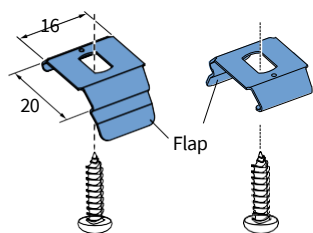


Let op! Zorg voor voldoende ruimte voor ventilatie.

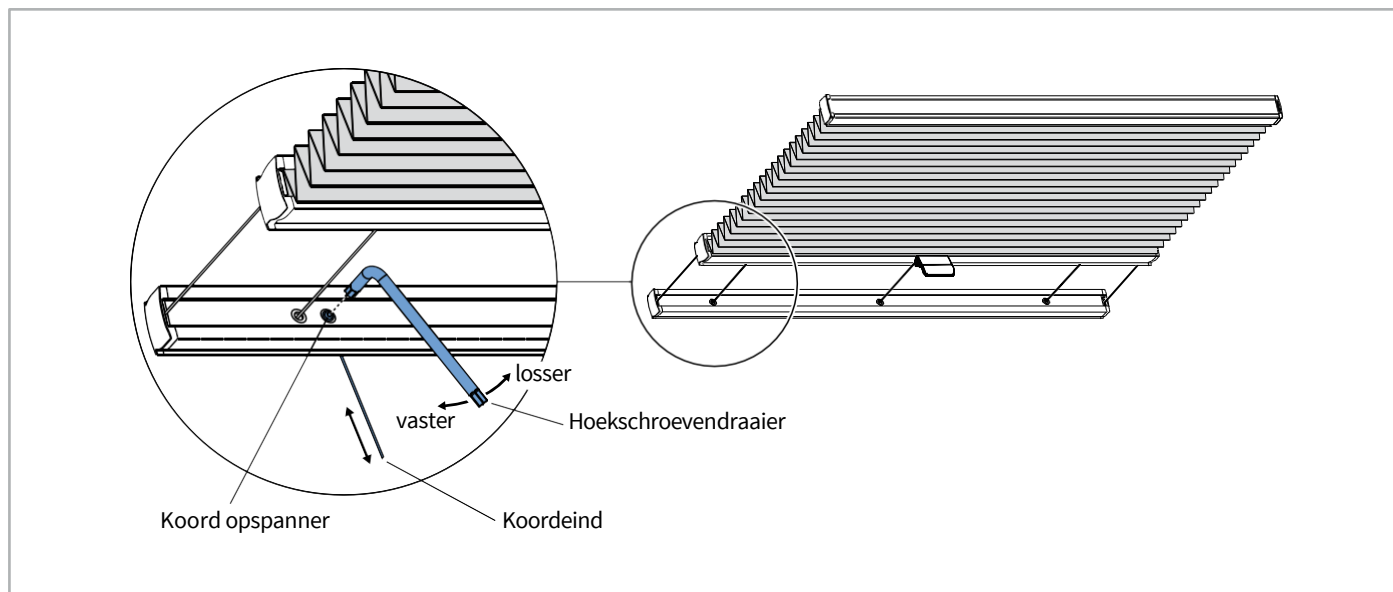
Afstand tot glas voor ventilatie:

Transparante plissé stof	min. 3 mm
Verduisterende plissé stof	min. 5 mm
Honingraat plissé stof	min. 20 mm

Montage met clip 22 mm (standaard profiel)



Afstellen van de spankoorden



Het afstellen van de spankoorden gebeurt na montage van de plissé.

Voor het afstellen volg onderstaande stappen:

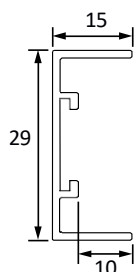
1. Houd het koordeind met de hand of met een tang vast.
2. Draai de schroef een beetje los.
3. Breng de draad op de juiste spanning.
4. Draai de schroef vast.
5. Controleer of de plissé goed functioneert. Zo ja, draai de schroef stevig vast.

Herhaal dit voor alle spankoorden.

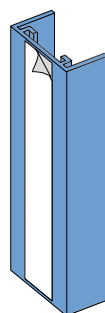
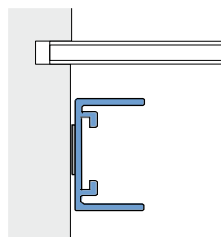


Let op! Breng alle spankoorden op dezelfde spanning!

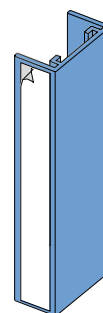
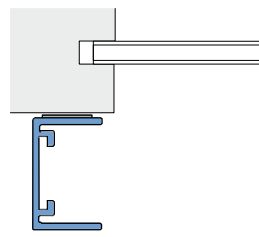
2.1 Montage zijgeleiding U-profiel met plakstrip



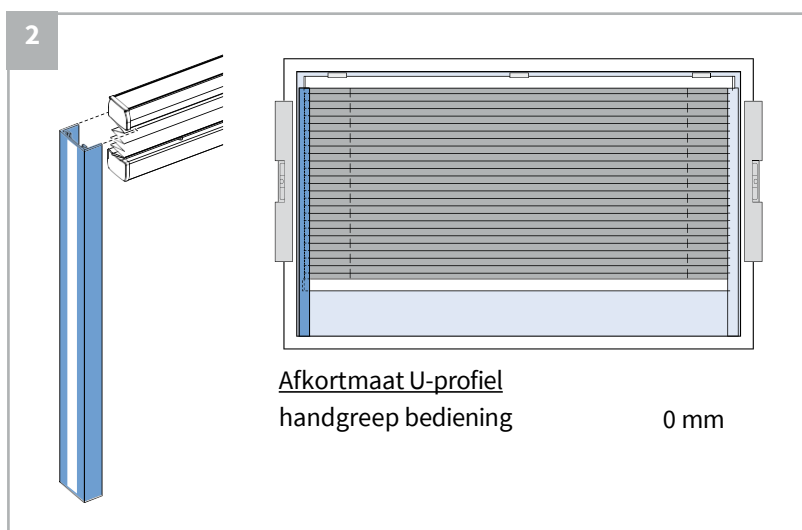
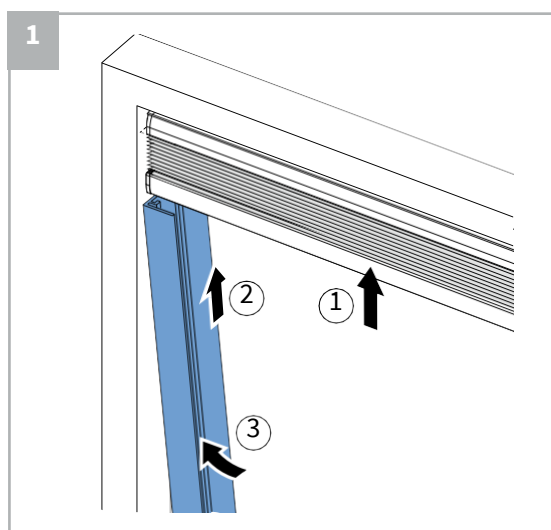
Zijgeleiding U-profiel breed
voor honingraatplissé



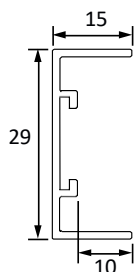
A 'in de dag' montage



B 'op de dag' montage



2.2 Montage zijgeleiding u-profiel met schroeven

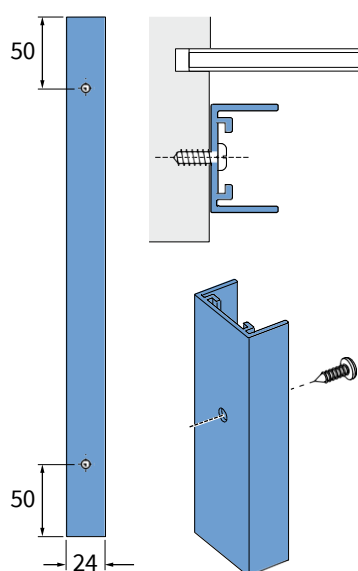


Zijgeleiding u-profiel breed voor honingraatplissé

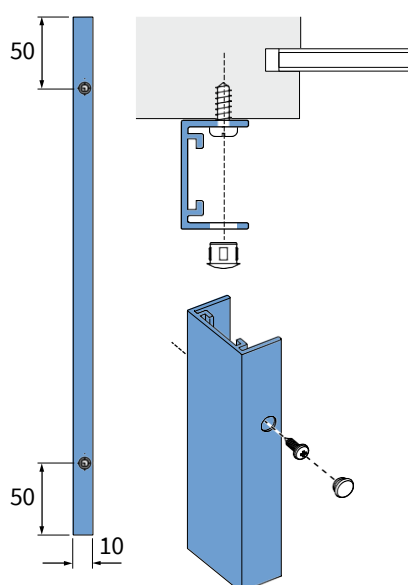


Let op:

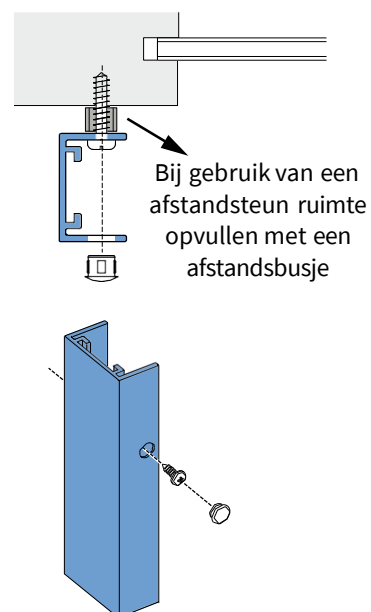
Geleiders zijn niet voorgeboord.



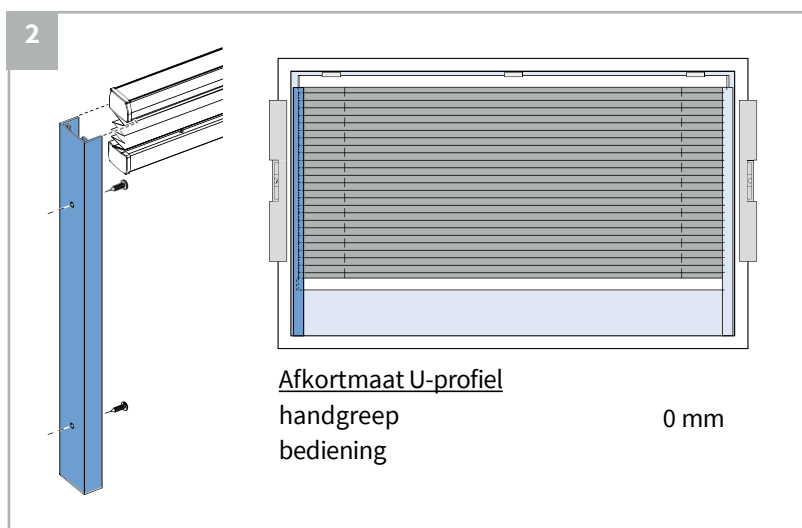
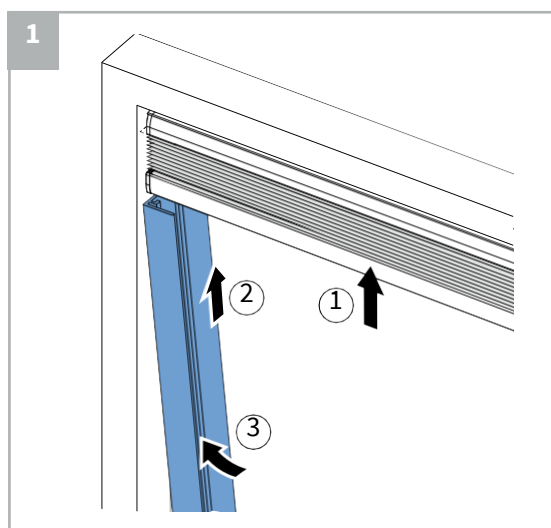
A 'in de dag' montage



B 'op de dag' montage



C 'op de dag' montage met afstandsteun





3. Handgreekbediening - Koepel of plafondraam



Standaard
Met bedieningsstang

