



MONTAGEHANDLEIDING

PLISSÉS
Standaard

Belangrijk vóór het monteren

Waarschuwing

Als u het Verano® product zelf monteert, is dat voor uw eigen risico. Gebruik deze instructie slechts als een hulpmiddel en alleen bij montage van dit specifieke Verano® product.

Pas op voor beschadigingen! Gebruik geen mes of ander scherp voorwerp bij het openen van de verpakking. De inhoud zou beschadigd kunnen raken. Leg de inhoud op een zachte ondergrond.

Pas op wanneer u gaat boren. Vallend boorgruis kan beschadigingen veroorzaken.

Controleer of het kozijn of de gevel vlak is

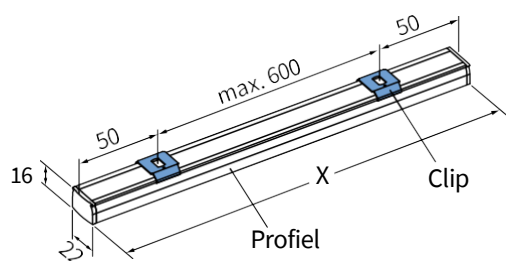
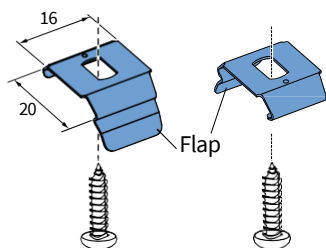
Schroeven voor de bevestiging zijn niet bijgesloten. Gebruik altijd schroeven en pluggen welke geschikt zijn voor de wand of het plafond waarop de plissé gemonteerd wordt!

Zorg voor voldoende ventilatieruimte tussen de plissé en het raam. Onvoldoende luchtcirculatie kan leiden tot condensatie. Schade aan het doek veroorzaakt door waterdruppels of vlekken van insecten vallen niet onder de garantie.

1.1 Montage met clip

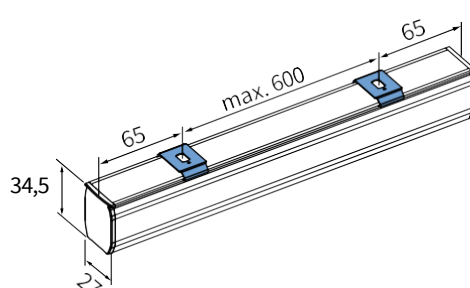
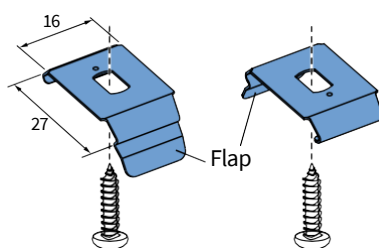
Standaardprofiel 13 [mm] x 20 [mm]

Clip



Profiel 27 [mm] x 34,5 [mm]

Clip



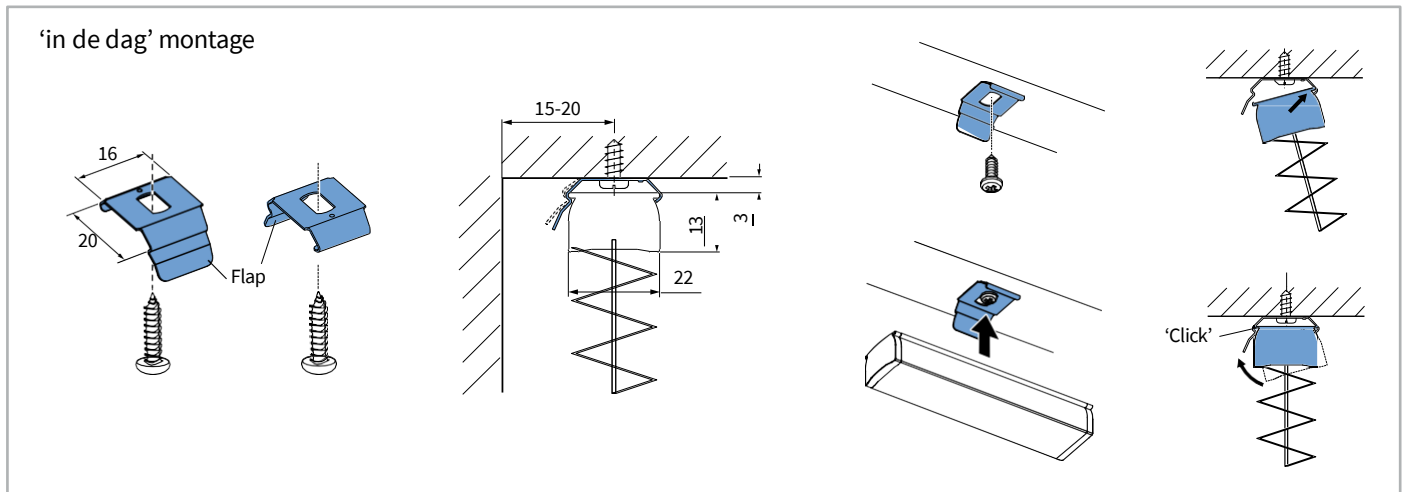
DIN 7981
Ø3,9 x 16 mm

X = plissé breedte
Afmeting in mm

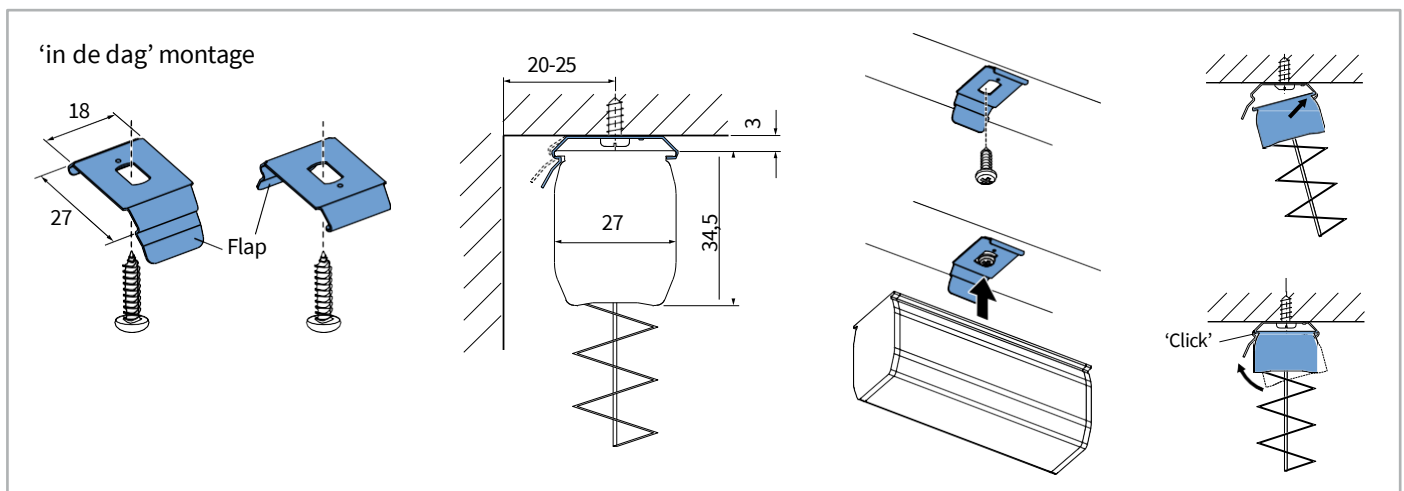
Per koord gebruikt u één
plafondclip.
Restant van de plafondclips
evenredig verdelen.

1.1 Montage met clip

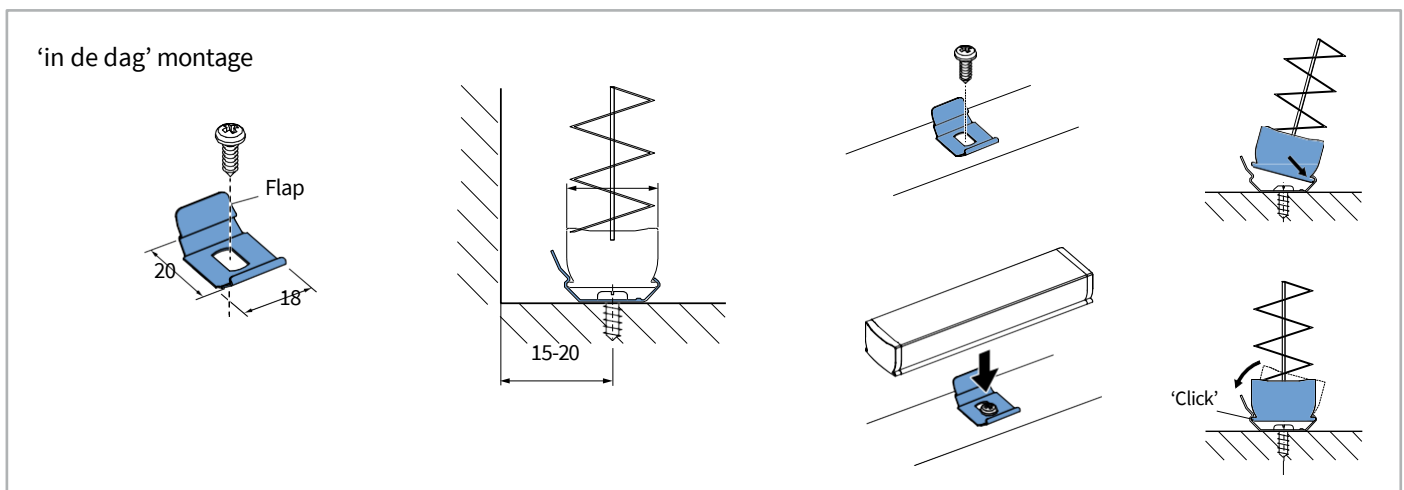
Plafondmontage met clip 22 mm (standaard profiel)



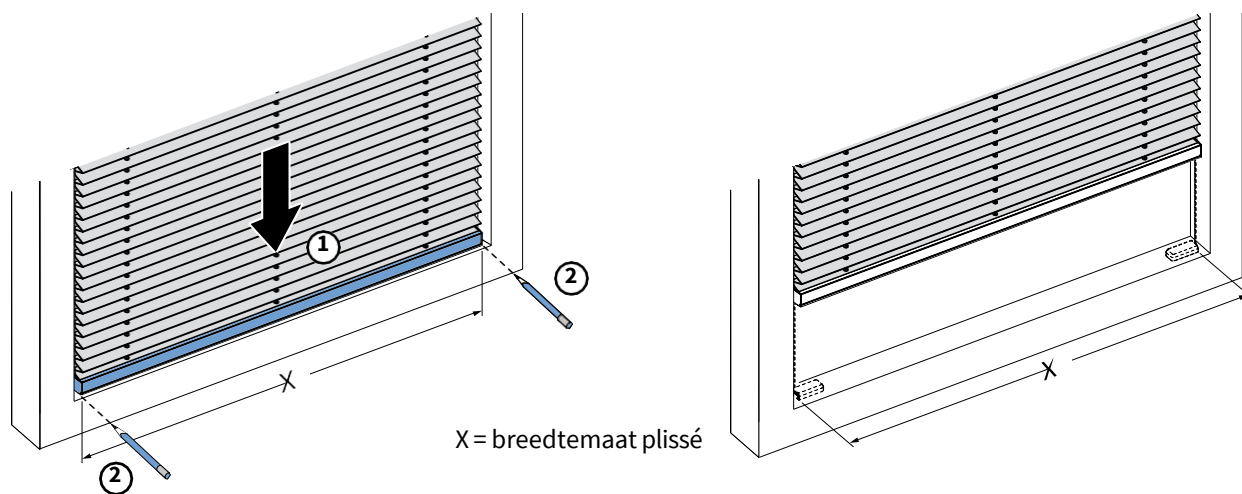
Plafondmontage met clip 27 mm (motor profiel)



Montage onderzijde met clip 22 mm (standaard profiel)

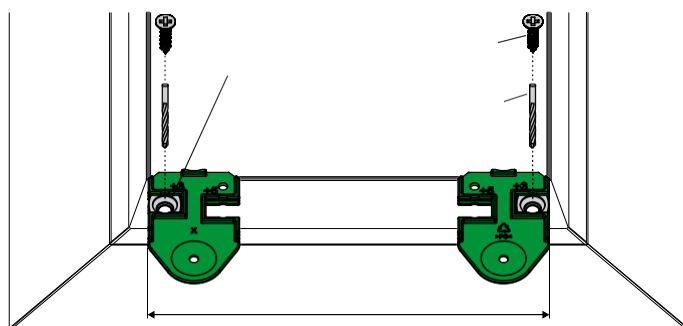
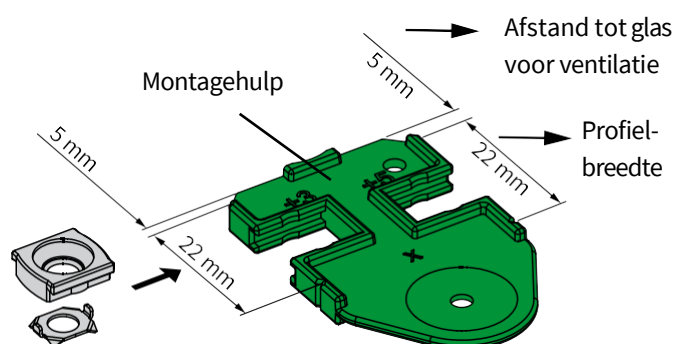


1.2 Montage met spanvoetjes

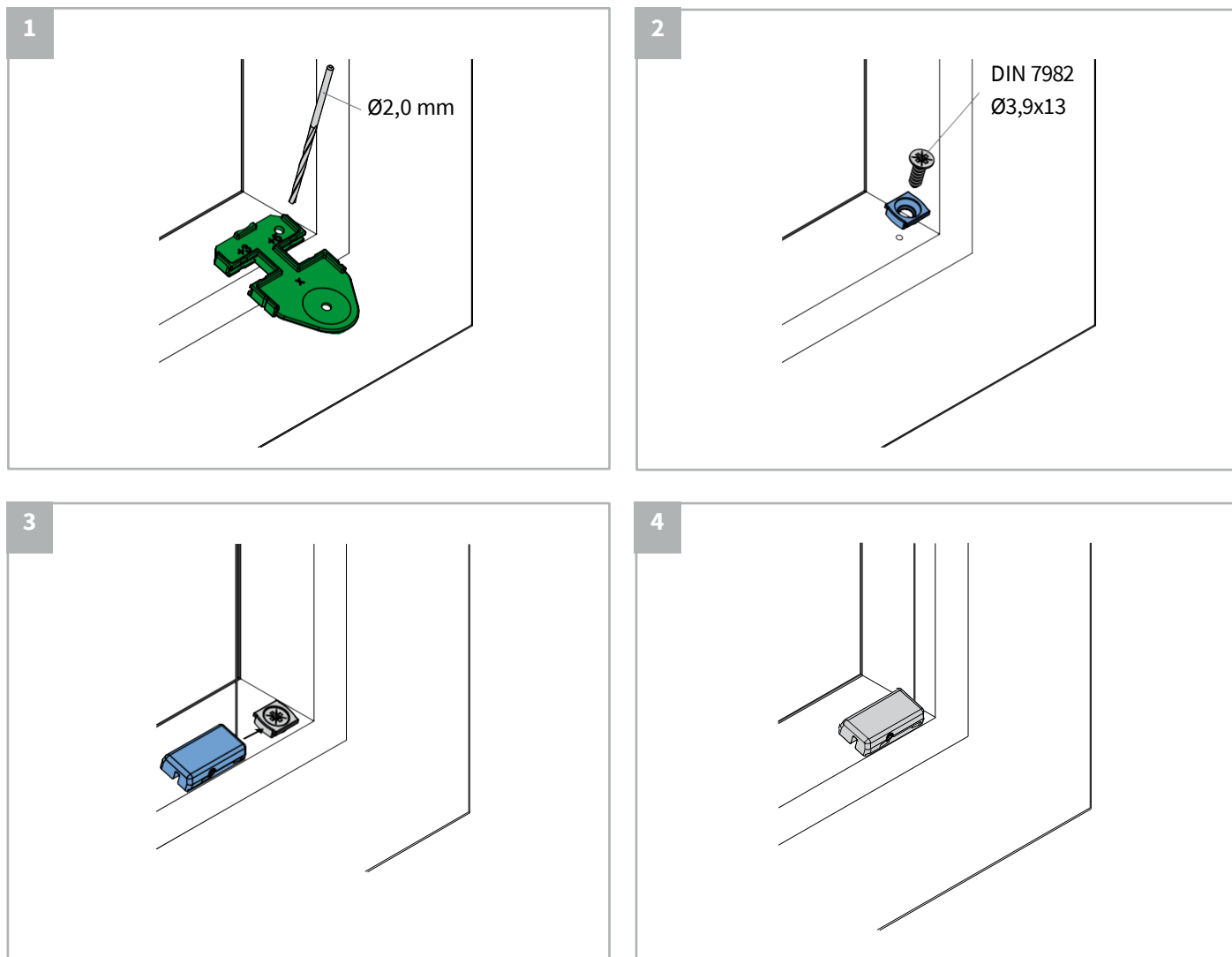


Afstand tot glas voor ventilatie:

Transparante plissé stof	min. 3 mm
Verduisterende plissé stof	min. 5 mm
Honingraat plissé stof	min. 20 mm

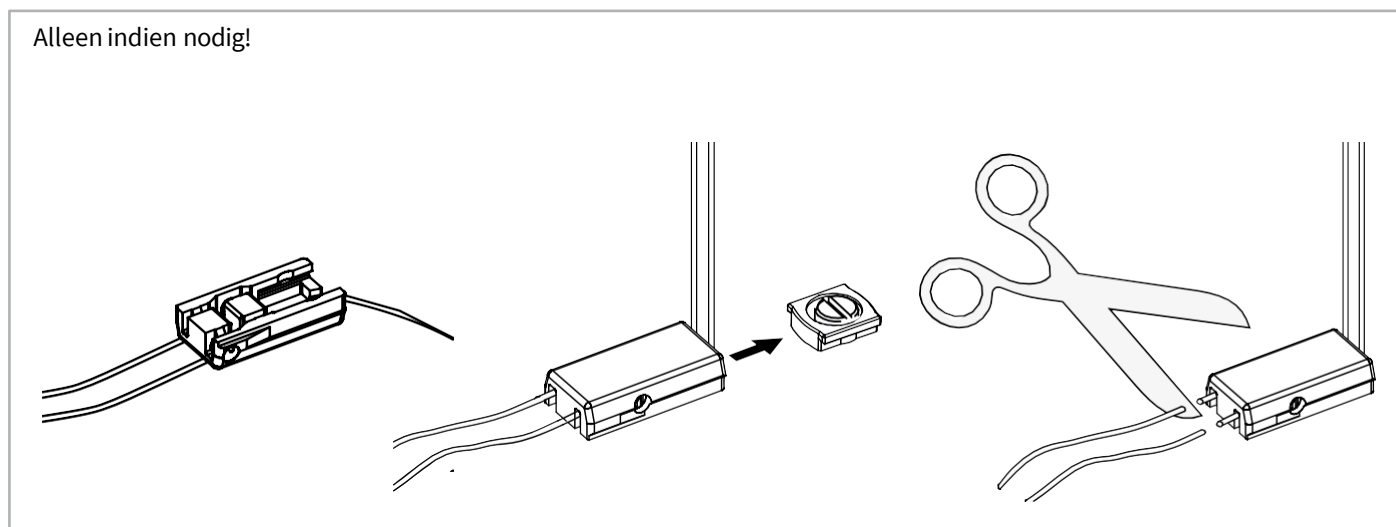


Montage met spanvoetjes



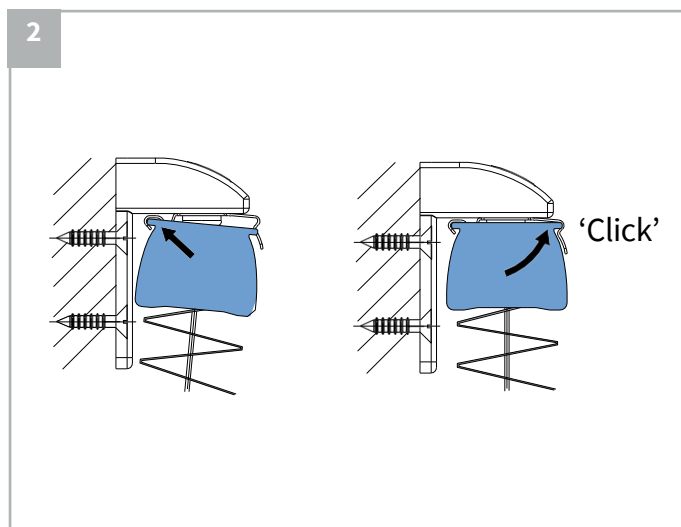
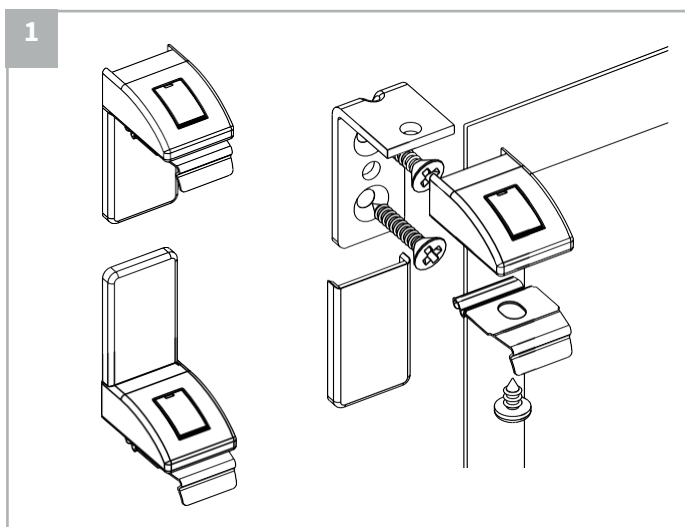
Afstellen spanning spandraad

Alleen indien nodig!

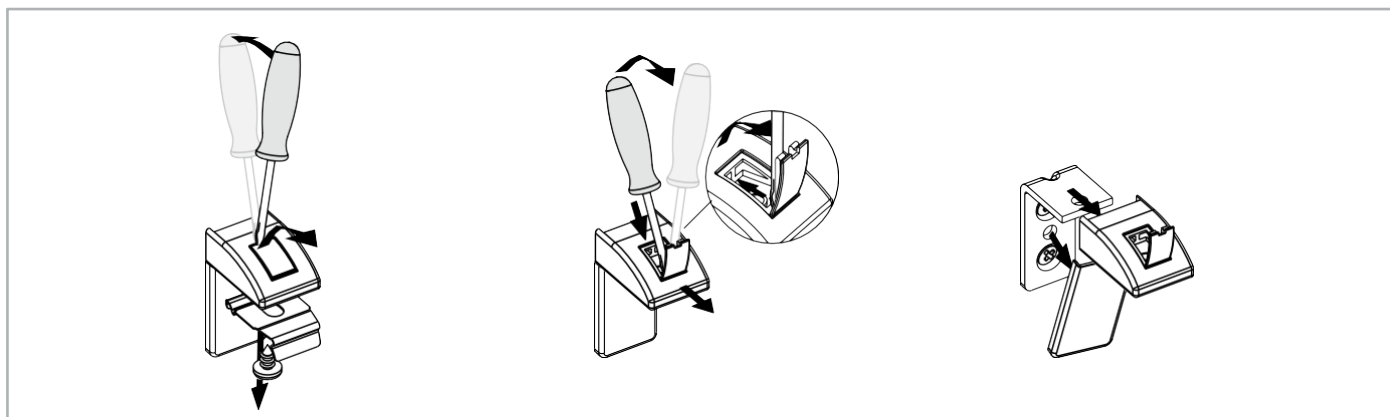


2.1 Wandmontage met clips

DIN 7982 Ø 3,9 x 13

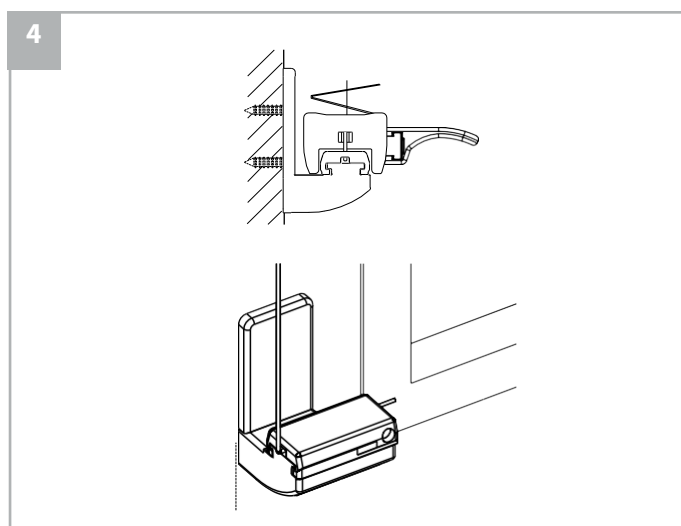
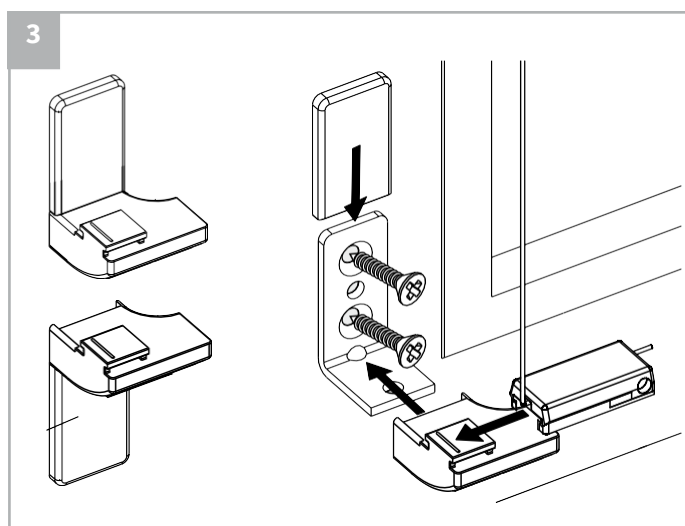
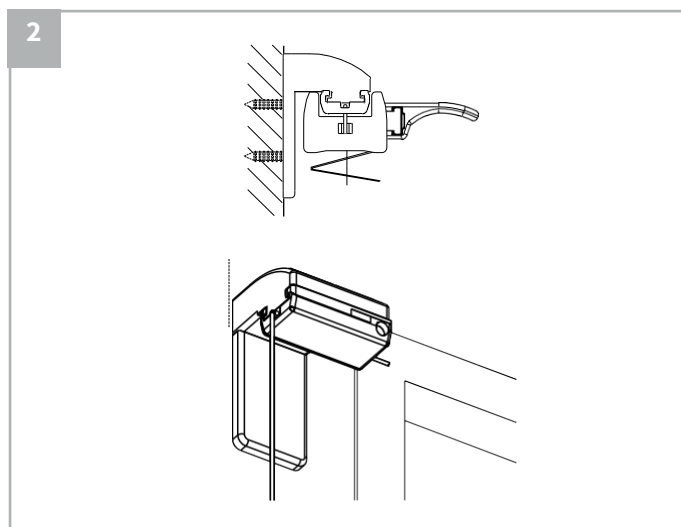
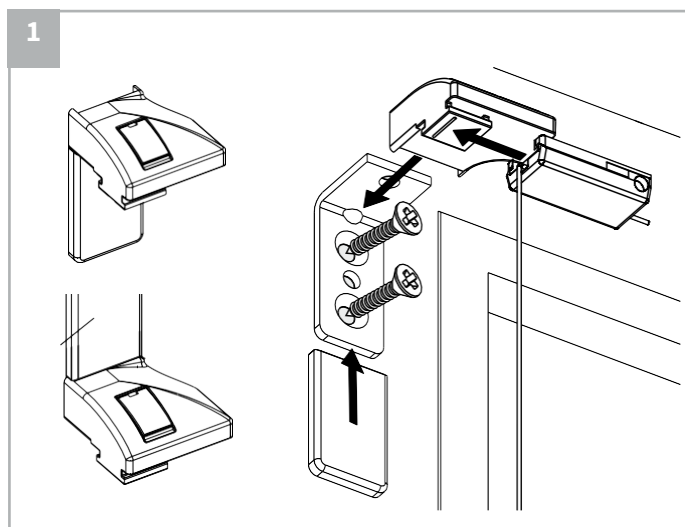


Demontage

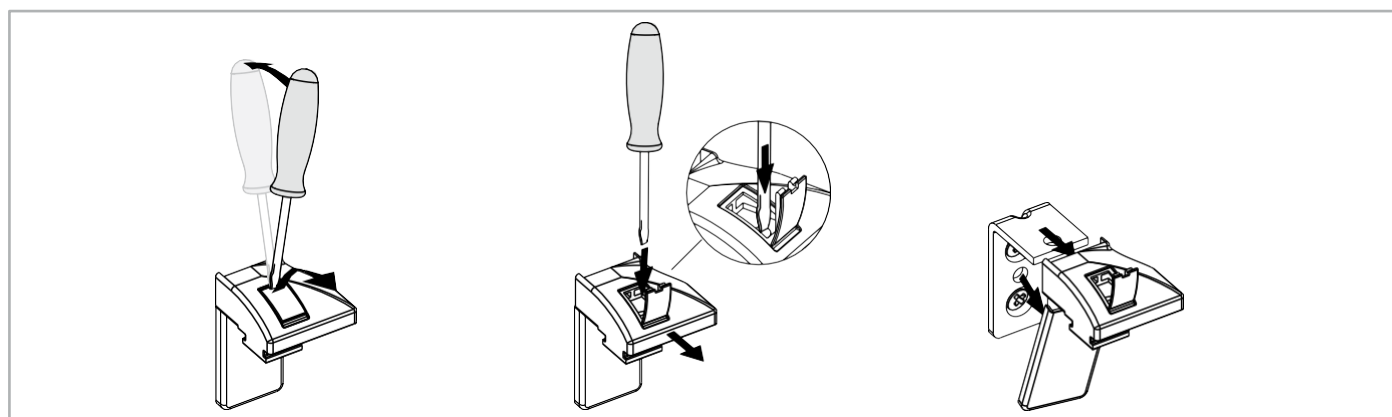


2.2 Wandmontage

DIN 7982 Ø 3,9 x 13

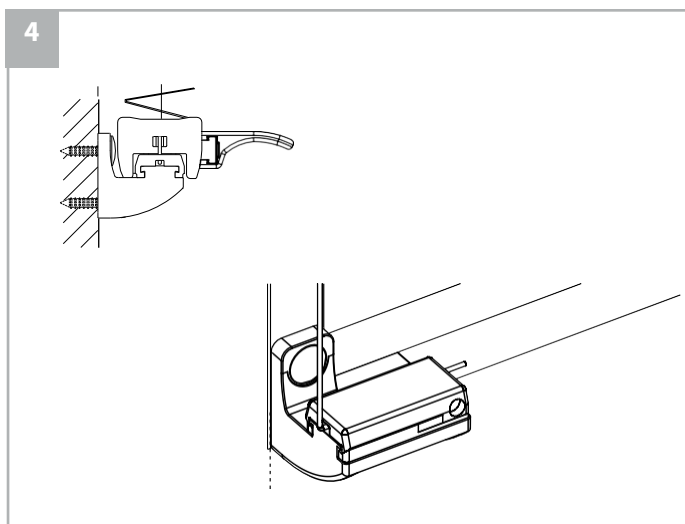
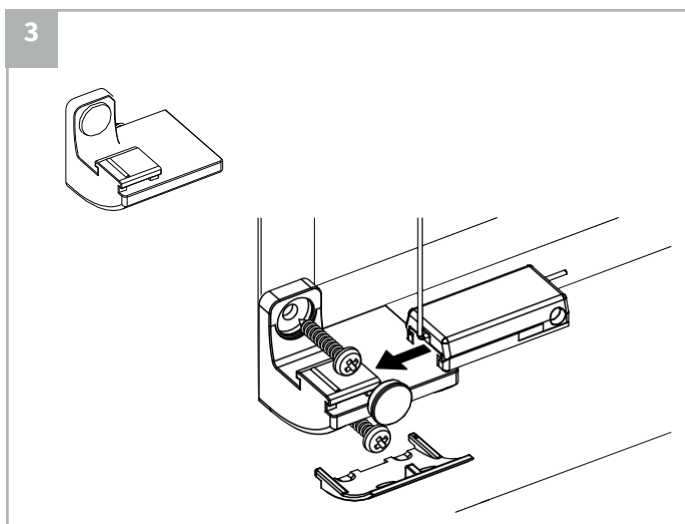
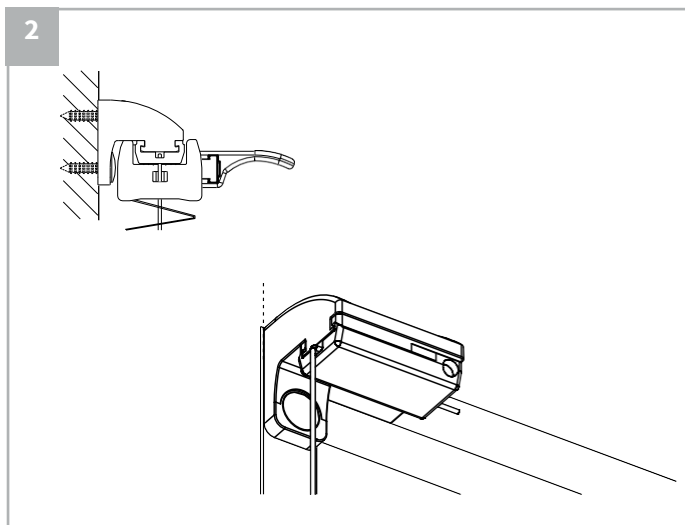
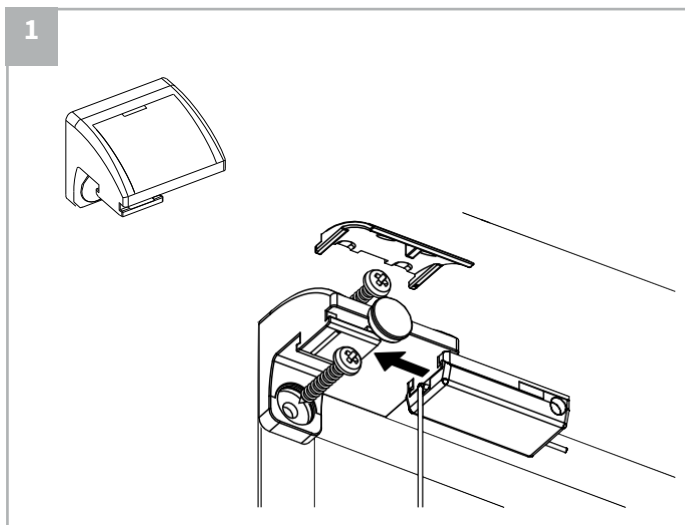


Demontage



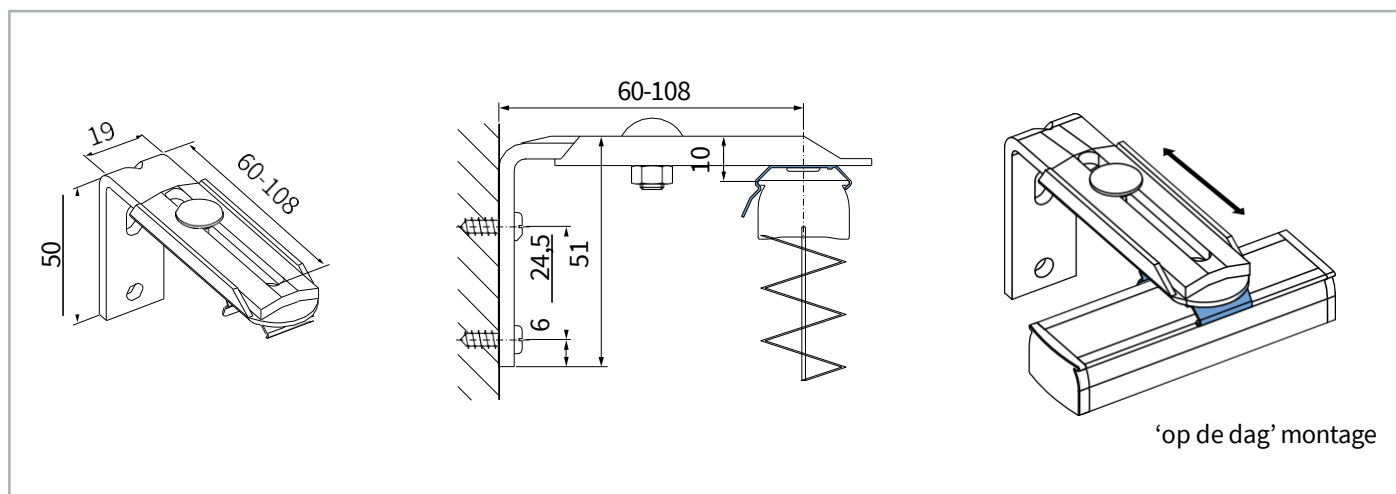
2.3 Glaslatmontage

DIN 7981 Ø 2,9 x 9,5



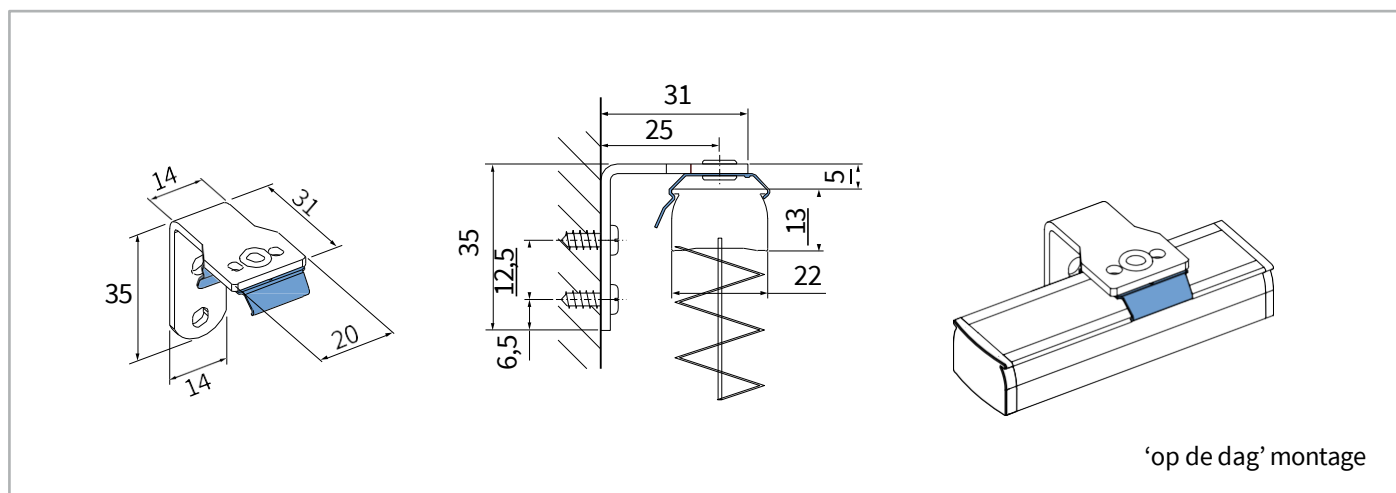
2.4 Afstandsteun - Montage profiel - bovenzijde

Wandmontage met afstandsteun

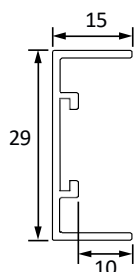


2.5 Wandsteun oud

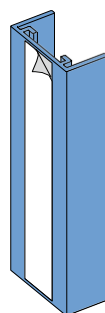
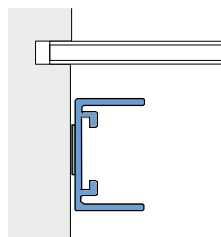
Wandmontage met wandsteun



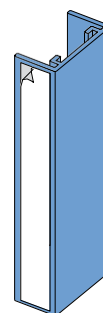
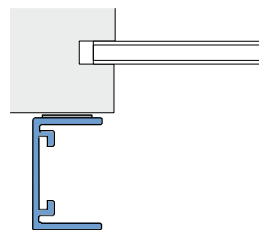
3.1 Montage zijgeleiding U-profiel met plakstrip



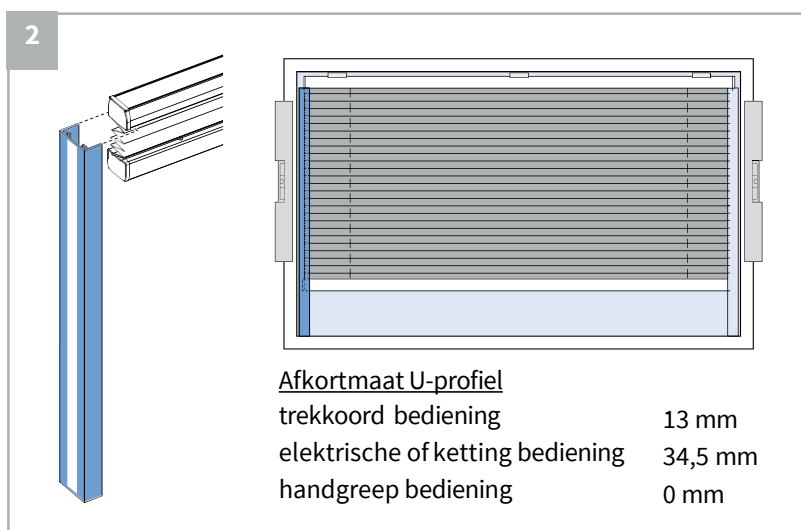
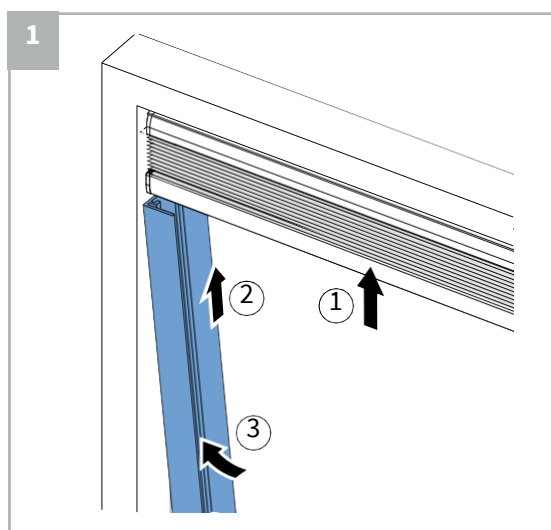
Zijgeleiding U-profiel breed
voor honingraatplissé



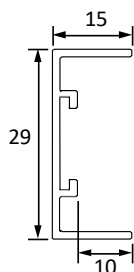
A 'in de dag' montage



B 'op de dag' montage



3.2 Montage zijgeleiding u-profiel met schroeven

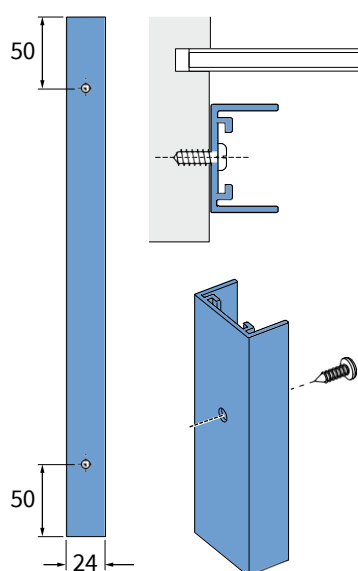


Zijgeleiding u-profiel breed voor honingraatplissé

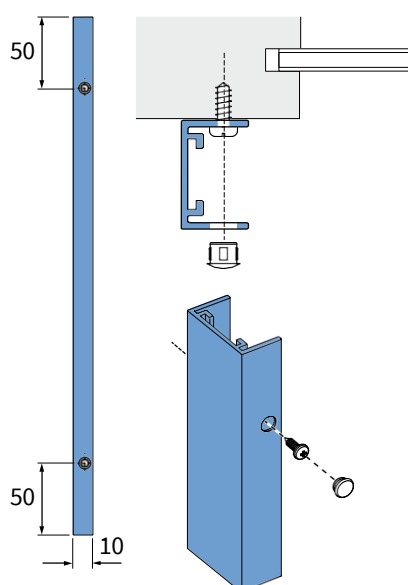


Let op:

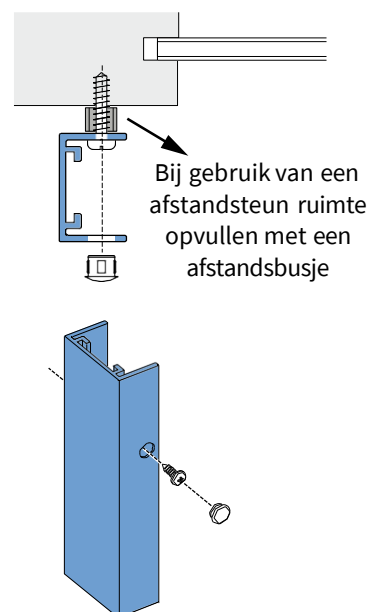
Geleiders zijn niet voorgeboord.



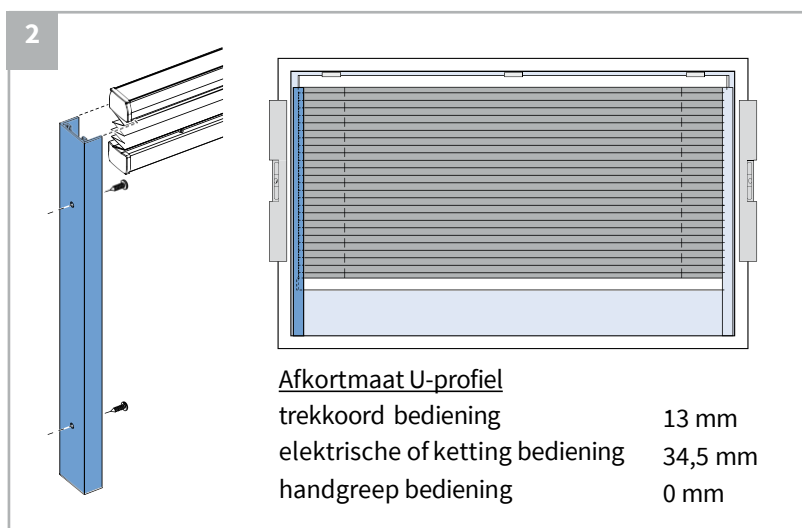
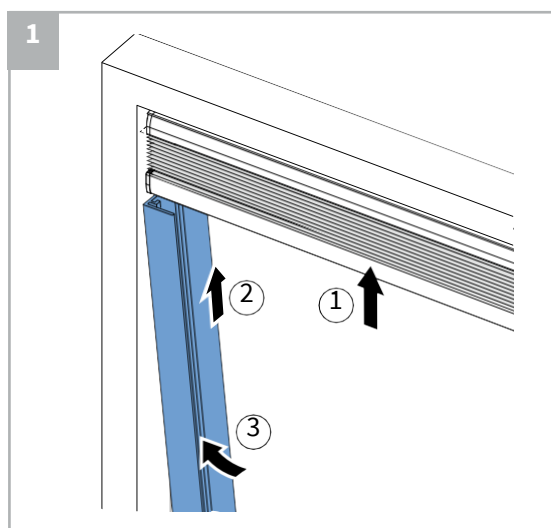
A 'in de dag' montage

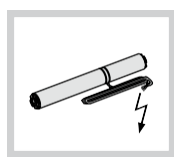


B 'op de dag' montage



C 'op de dag' montage met afstandsteun

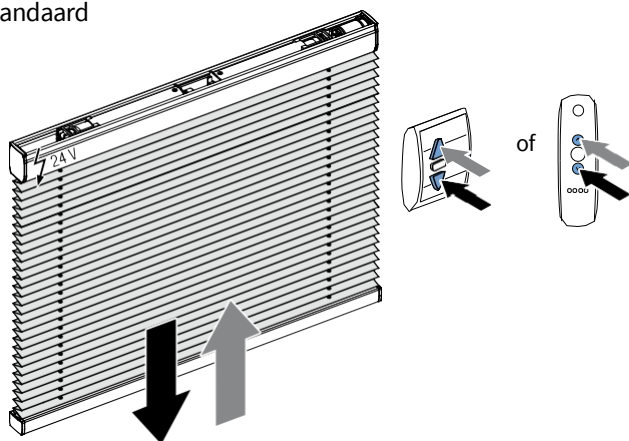




4. Elektrische bediening



Standaard



5.1 Kindveiligheid - Trekkoordbediening

WAARSCHUWING

- Jonge kinderen kunnen gewurgd worden in de lus van trekkoorden, banden en koorden die binnenzonwering bedienen. Koorden kunnen ook rond de nek wikkelen.
- Houd koorden buiten het bereik van jonge kinderen, om wurging en verstrengeling te voorkomen.
- Houd meubels uit de buurt van binnenzonwering koorden.
- Knoop de koorden niet bij elkaar. Zorg ervoor dat de koorden niet kunnen draaien of een lus kunnen creëren.
- Installeer en gebruik de meegeleverde veiligheidsvoorzieningen volgens de installatie-instructies voor dit product om de mogelijkheid van een dergelijk ongeval te beperken.

